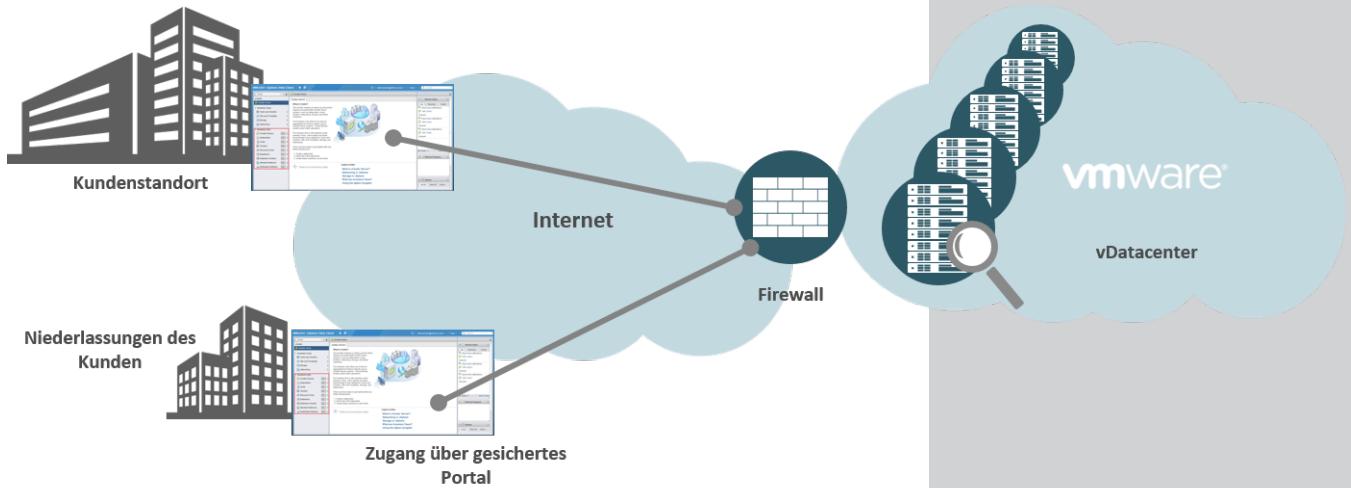




## vDatacenter

Elastische, virtuelle Rechenzentren



Machen Sie Ihre Systeme elastisch und skalierbar und steigen Sie ein in die nächste Generation der Virtualisierung mit dem selbst konfigurierbaren und flexiblen vDatacenter.

### Vorteile

- Keine Limitierungen hinsichtlich virtueller Ressourcen wie vCPU, RAM, oder Storage, dadurch wesentlich einfacheres Capacity Management
- Höchste Systemstabilität durch Verwendung von Enterprise Hard- und Software-Komponenten
- Maximale Datenverfügbarkeit durch selbstverwaltbare Snapshots und Backups, auf Wunsch mit individuellem Rücksicherungszeitraum
- Flexibles Pay-as-you-grow-Abrechnungsmodell nach Cloud-Punkten
- Komfortabel durch umfangreiche Tools aus der VMware®-Infrastruktur zur Administration, Konfiguration und zum Monitoring
- Hohe Sicherheit durch Hosting in zertifizierten deutschen Rechenzentren

### Highlights

- Flexibel konfigurierbare virtuelle Ressourcen (z. B. vCPU, RAM, Backup, Storage)
- Elastisches und frei skalierbares virtuelles Rechenzentrum
- Zugriff über gesichertes Portal
- Unterschiedliche Storage-Klassen
- Unterstützung aller von VMware® freigegebenen Betriebssysteme
- Stundengenaue Berechnung nach Cloud-Punkten
- Inklusive Lizenzen für Windows Server und System Center Endpoint Protection
- Unterstützung von individuellen System-Templates

## Details

Innerhalb der hochperformanten Infrastruktur in den VMware®-Farmen von noris network bietet Ihnen unser vDatacenter mehr als nur Leistungsfähigkeit und Sicherheit. Über ein gesichertes Portal haben Sie die Möglichkeit, sämtliche virtuellen Ressourcen wie vCPU, RAM oder Storage frei zu konfigurieren. Der Ressourcen-Verbrauch wird stündlich ermittelt und in Cloud-Punkte umgerechnet. Die durchschnittlich verbrauchten Punkte werden dann am Monatsende verrechnet. So bezahlen Sie zum einen nur was Sie tatsächlich verbrauchen, und zum anderen können Sie jederzeit Ihr Setup agil an die aktuellen Anforderungen anpassen.

Die vCPUs können Sie wahlweise als Standard vCores oder als Power-vCores konfigurieren. Bei den Power-vCores werden dem vServer die CPU-Ressourcen dediziert zugewiesen und nicht mit anderen vServern geshared. Dies ist besonders für Terminal- und Datenbank-Server sowie für andere CPU-lastige Anwendungen sehr hilfreich. Die RAM-Ressourcen sind bei allen vServern dediziert zugewiesen. Bei der Konfiguration helfen Ihnen individuelle System-Templates.

Die integrierten Storages sind über ein hochperformantes und ausfallsicheres Netzwerk angebunden. Je nach Bedarf und Anwendung können Sie Volumes der Leistungsklassen „Mass“ (für Anwendungen mit hohem Speicherbedarf), „Performance“ (für Anwendungen mit hohen Anforderungen an Performance) oder „Ultra“ (für Applikationen mit höchsten Anforderungen an Performance und Latenz) zuordnen.

Die Lizenzen für Windows Server und System Center Endpoint Protection sind im Standard bereits enthalten. Auf Wunsch können Sie nahezu jedes Betriebssystem betreiben, z. B. ein LINUX-Derivat.

Der Einsatz von VLAN-Technologie ermöglicht den Aufbau individueller Setups mit Loadbalancern, Firewalls und anderen Komponenten. Damit die Leistungsfähigkeit Ihres Setups nicht durch die Anbindung begrenzt wird, ist diese als multipler 10 Gbit/s-Link ausgeführt.

Für den Fall der Fälle wird auf Wunsch täglich ein standortverteiltes Backup auf Basis von Snapshots mit einem individuell festzulegenden Rücksicherungszeitraum erstellt. Dieses ermöglicht sowohl eine Wiederherstellung von ganzen vServern als auch einen Restore auf File-Level-Ebene. Die Verfügbarkeit ist  $\geq 99,8\%$  p. a. Nach Bedarf können Sie zusätzlich Snapshots selbst erstellen und verwalten.

Ressource	Merkmal
vCore	vCore auf einem geshareden physikalischen Core
Power vCore	vCore auf einem dediziert zugewiesenen physikalischen Core im Hyperthreading Mode
RAM	dediziert zugewiesen
Mass-Storage	geeignet für Anwendungen mit hohem Speicherbedarf
Performance-Storage	geeignet für Anwendungen mit hohen Anforderungen an Performance
Ultra-Storage	geeignet für Anwendungen mit höchsten Anforderungen an Performance und Latenz
VLAN	dediziert zugewiesene VLAN-Verbindungen in der VMware-Farm und/oder der Netzwerk-Infrastruktur der noris
Snapshot	zum selbstständigen Sichern und Wiederherstellen von Daten oder ganzen vServern
Backup	standortverteiltes Backup von vServern, die der Gruppe „Backup“ zugeordnet sind

## Interessiert?

Wir freuen uns auf Ihre Anfrage!

noris network AG  
 Thomas-Mann-Straße 16 - 20  
 D-90471 Nürnberg

T +49 911 9352-160  
 F +49 911 9352-100

produktanfrage@noris.de  
 www.noris.de

v1.5 20180803